



USER GUIDE



肘関節注射モデル

品番: 130080





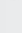
肘関節注射モデル

損傷や関節炎治療のための軟組織関節注射トレーニング用の右腕モデルです。上腕骨外上顆炎（テニス肘）や上腕骨内上顆炎（ゴルフ肘）治療のための穿刺トレーニングに最適です。

習得できる手技

- 患者の姿勢とその管理
- 触診技術
- 解剖学的なランドマークと痛みのある箇所の特定
- 穿刺部位
 - 上腕骨外上顆炎（テニス肘）
 - 上腕骨内上顆炎（ゴルフ肘）
- 扇形や円錐形に行う浸潤技術のトレーニング

特長

- ノンラテックス素材
- スタンドに取り付けられた腕は回転が可能
- セットアップが容易なフィードバック装置
圧痛点を正しくおさえると  ライトが点灯します。
正しい穿刺部位に到達すると  のライトが点灯します。
内側上顆後面の尺側神経に刺入すると  のライトが点灯します。
- 解剖学的ランドマークを記すためのノートレースマーカー（消えるインク） [130023] が付属しています。

構成品

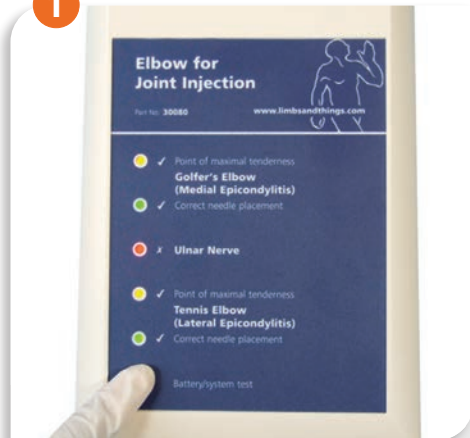
- **130093** 肘関節注射用注射針セット
- **130023** ノートレースマーカー
- 肘関節ベースモデル
- フィードバック装置（電池入）
- キャリーケース

安全の手引き

- 本製品は屋内で使用してください。
- 本製品は玩具ではありませんので、お子様や訓練を受けていないスタッフが使用することはできません。
- 本製品は、適切な訓練を受けた大人の方のみが使用してください。

バッテリーテスト

1



電気コードを接続する前に、フィードバック装置パネルにある「Battery/system test」と書かれたボタンをしっかりと押してください。全てのライトが点灯します。



点灯しない場合：
電池が入っているかどうかを確認してください（単三乾電池を4本）。アルカリ電池を推奨します。電池に書かれた使用上の注意をお読みください。



電池が入っている場合、電極方向に間違いがないか確認してください。



電池ボックスの底にプラスおよび、マイナス電極の向きが書かれています。
電池が正しい方向に入ってもライトが点灯しない場合、新しい電池を試してください。

これらの手順を行っても本機が動作しない場合は、故障している可能性がありますので、販売代理店に連絡をしてください。

[注意] 使用後は、電池を取り外してください。液漏れによる故障の原因となりますので、電池はいれたままにしないでください。

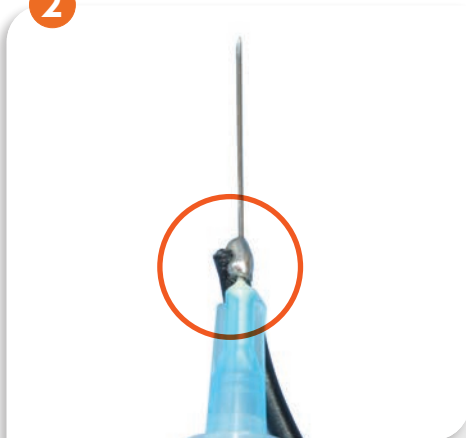
フィードバック装置の接続

1



バッテリーテストが完了したら、モデルに接続されているケーブルをフィードバック装置背面の黒いソケットに差し込んでください。

2



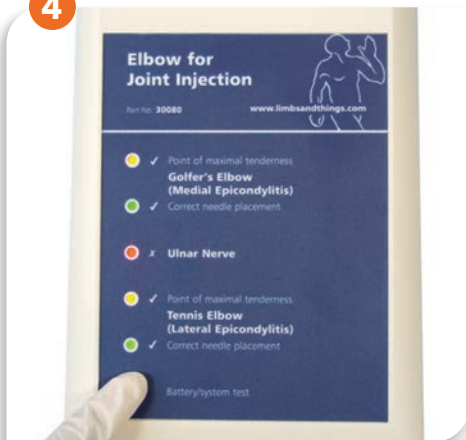
注射器の針の部分にリード線が接続されていることを確認してください。

3



注射器のリード線の先のプラグをフィードバック装置背面の丸いソケットに差し込んでください。

4



フィードバック装置パネルの下部にある「Battery/system test」ボタンを押してください。全てのライトが点灯します。

ライトが点灯しない場合は、フィードバック装置背面の接続線を外し、再接続してください。この操作を行ってもライトが点灯しない場合、故障している可能性がありますので、販売代理店に連絡をしてください。

注射の手順

実習を開始する前に、注射針が詰まっていないか、針先が鋭く真っ直ぐになっているか確認してください。先端が鈍い針や反った針は、皮膚の損傷や、装置が正常に認識せず故障の原因にも繋がりますので、使用しないでください。



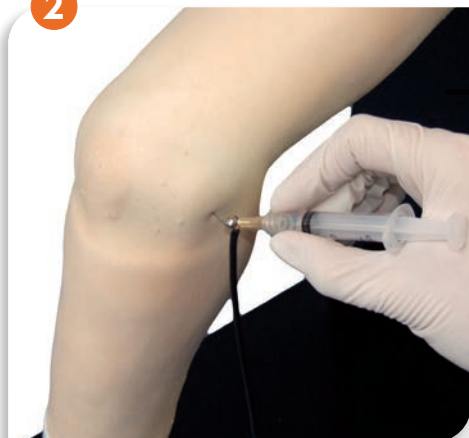
1



- Point of maximal tenderness
Golfer's Elbow (Medial Epicondylitis)
- Correct needle placement
- Ulnar Nerve**
- Point of maximal tenderness
Tennis Elbow (Lateral Epicondylitis)
- Correct needle placement

圧痛点である内側又は外側上顆を確認し、しっかり正確に押すと、黄色のランプが点灯します。

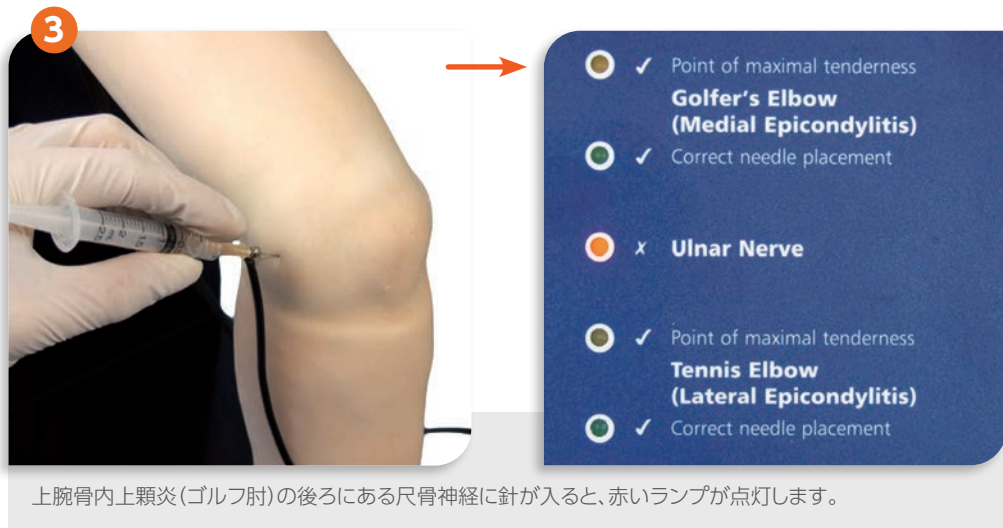
2



- Point of maximal tenderness
Golfer's Elbow (Medial Epicondylitis)
- Correct needle placement
- Ulnar Nerve**
- Point of maximal tenderness
Tennis Elbow (Lateral Epicondylitis)
- Correct needle placement

テニス肘及びゴルフ肘による損傷部位に穿刺すると緑色のランプが点灯します。正しい注射の手技であったかがわかります。

本製品を取扱う(とりわけ皮膚を取り扱う)際には、グローブの着用をお勧めします。



MEMO

YOU MAY
ALSO BE
INTERESTED IN...

170103

エコーガイド膝関節注射トレーナー



170200

肩関節注射トレーナー



170202

肩関節注射トレーナー エコーガイド



170230

手・手首関節注射トレーナー



130100

足・足関節注射モデル



Part No: 065-049

第8版 2021年6月
©2021 Limbs & Things

NLS 日本ライトサービス株式会社
Nihon Light Service, Inc.
医学教育機器事業部

〒113-0033 東京都文京区本郷 3-42-1

☎ 03-3815-2354

☎ 03-3818-6843

✉ igaku@nlsinc.co.jp

🌐 www.medical-sim.jp